

# beurer

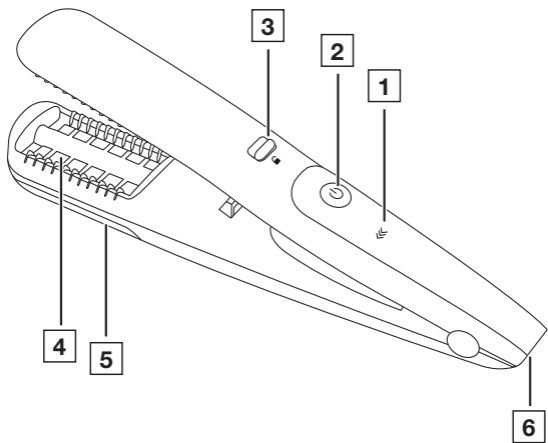
# HT 22



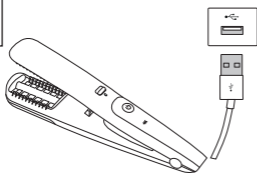
**RO** Aparat de tuns vârfurile  
despicate  
Instrucțiuni de utilizare .....4

CE

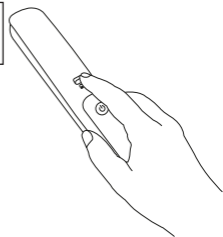




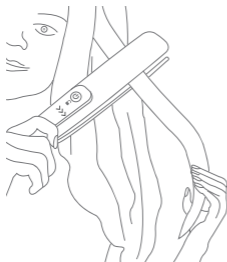
**A**



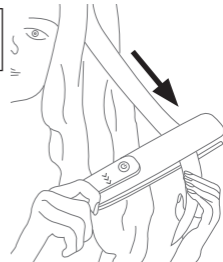
**B**



**C**



**D**





**Citiți cu atenție prezentele instrucțiuni de utilizare. Respectați indicațiile de avertizare și de siguranță. Păstrați instrucțiunile de utilizare pentru consultarea ulterioară. Puneți instrucțiunile de utilizare la dispoziția altor utilizatori. La predarea aparatului, înmânați și instrucțiunile de utilizare.**

## **Pachetul de livrare**

Verificați pachetul de livrare pentru a vă asigura că starea ambalajului de carton este ireproșabilă și conținutul acestuia este complet. Înainte de utilizare, asigurați-vă că aparatul și accesoriile nu prezintă defecțiuni vizibile și că sunt îndepărtate toate materialele de ambalare. Dacă aveți îndoieli, nu utilizați produsul și adresați-vă comerciantului dumneavoastră sau serviciului pentru clienți, la adresa menționată.


- 1 x aparat de tuns vârfurile despicate
- 1 x pensulă de curățare
- 1 x cablu de încărcare USB

## **Cuprins**

1. INDICAȚII IMPORTANTE DE SIGURANȚĂ.....	5
2. EXPLICAȚIA SIMBOLURILOR .....	7
3. DESCRIEREA APARATULUI .....	8
4. UTILIZAREA .....	8
5. CURĂȚAREA ȘI ÎNTREȚINEREA .....	10
6. ELIMINAREA CA DEȘEU.....	10
7. DATE TEHNICE.....	11
8. GARANȚIE.....	12

# 1. **INDICAȚII IMPORTANTE DE SIGURANȚĂ**

- Utilizați aparatul numai în scopul pentru care a fost conceput și în modul specificat în aceste instrucțiuni de utilizare.
- Acest aparat poate fi utilizat de copii peste 8 ani și de persoane cu capacități fizice, senzoriale sau mintale reduse sau fără experiență și/sau cunoștințe necesare numai dacă aceste persoane sunt supravegheate sau dacă au fost informate cu privire la utilizarea în siguranță a aparatului și înțeleg pericolele care rezultă din aceasta.
- Copiilor nu le este permis să se joace cu aparatul.
- Pericol de sufocare! Nu lăsați materialele de ambalare la îndemâna copiilor.
- Curățarea și întreținerea aflată în sarcina utilizatorului nu trebuie realizate de către copii, exceptând cazul în care sunt supravegheați.

-  Nu utilizați acest aparat în apropierea căzilor, a dușurilor sau a altor vase care conțin apă.
- Acest aparat nu este destinat utilizării în domeniul comercial.
- Pericol de electrocutare! Evitați pătrunderea apei în interiorul aparatului!



### **Indicații privind manipularea acumulatorilor**

- În cazul în care lichidul din celula acumulatorului intră în contact cu pielea sau ochii, clătiți locurile afectate cu apă și solicitați asistență medicală.
- Protejați acumulatorii de căldura excesivă.
- Pericol de explozie! Nu aruncați acumulatorii în foc.
- Nu dezamblați, nu deschideți sau nu rupeți acumulatorii.
- Înainte de utilizare, acumulatorii trebuie încărcate corect. Pentru o încărcare corectă, trebuie să respectați întotdeauna indicațiile producătorului, respectiv informațiile din aceste instrucțiuni de utilizare.
- Înainte de prima punere în funcțiune, încărcați complet acumulatorul.
- Pentru a atinge cea mai lungă durată de viață posibilă a acumulatorului, încărcați acumulatorul complet de cel puțin 2 ori pe an.

## 2. EXPLICAȚIA SIMBOLURILOR

Pe aparat, în instrucțiunile de utilizare, pe ambalaj și pe plăcuța de identificare a aparatului sunt utilizate următoarele simboluri:

	Nu utilizați aparatul în apropierea apei sau în apă (de exemplu, chiuvetă, duș, cadă) – pericol de electrocutare!
	Indicație de avertizare privind pericolele de vătămare sau pericolele pentru sănătatea dumneavoastră.
	Eliminați ambalajul în mod ecologic.
	Citiți instrucțiunile de utilizare.
	<b>Marcajul CE</b> Acest produs îndeplinește cerințele directivelor europene și naționale în vigoare.
	<b>Curent continuu</b> Aparatul este adecvat numai pentru curent continuu.
	S-a demonstrat că produsele îndeplinesc cerințele reglementărilor tehnice ale Uniunii Economice Eurasiatice (UEE).
	Eliminare ca deșeu în conformitate cu prevederile Directivei CE privind deșeurile de echipamente electrice și electronice WEEE (Waste Electrical and Electronic Equipment).
	<b>Marcaj de evaluare a conformității, Regatul Unit</b>


### 3. DESCRIEREA APARATULUI

Desenele aferente sunt ilustrate la pagina 3.

- |                                       |                                 |
|---------------------------------------|---------------------------------|
| <b>1</b> Afișaj                       | <b>4</b> Compartiment lame      |
| <b>2</b> Tasta PORNIRE/OPRIRE         | <b>5</b> Recipient de colectare |
| <b>3</b> Mecanism de blocare a plăcii | <b>6</b> Mufă de încărcare      |

### 4. UTILIZAREA

#### Încărcarea acumulatorului

 Aparatul ar trebui încărcat numai cu un adaptor de rețea cu capacitate de 1 A.

Înainte de a pune prima dată în funcțiune aparatul, trebuie să îl țineți la încărcat cel puțin 2 ore.

1. Conectați aparatul la cablul de încărcare inclus în pachetul de livrare și un racord USB compatibil (adaptorul de rețea nu este inclus în pachetul de livrare) (a se vedea imaginea **A**).
2. În timpul procesului de încărcare, simbolul pentru baterie luminează roșu pe afișaj **1**. Imediat ce aparatul este încărcat complet, simbolul pentru baterie luminează verde.
3. Scoateți cablul de încărcare din aparat. Aparatul este acum pregătit de funcționare.

#### Funcția Direct-Drive

Dacă acumulatorul este descărcat, aparatul poate fi utilizat în continuare, prin alimentare de la rețea.

#### Protecție în timpul călătoriilor

Aparatul dispune de o protecție în timpul călătoriilor. Atunci când protecția în timpul călătoriilor este activată, nu este posibilă pornirea aparatului. Protecția în timpul călătoriilor previne pornirea accidentală a aparatului (de exemplu, atunci când se află în portbagaj, în timpul călătoriilor).



1. Pentru a activa protecția în timpul călătoriilor, țineți apăsată tasta PORNIRE/OPRIRE [2] timp de 3 secunde. Pe afișaj [1] luminează intermitent un simbol roșu pentru bagaje. Aparatul este acum blocat. Dacă, atunci când este activată protecția în timpul călătoriilor, apăsați tasta PORNIRE/OPRIRE [2], simbolul roșu pentru bagaje luminează intermitent scurt.
2. Pentru a dezactiva protecția în timpul călătoriilor, țineți din nou apăsată tasta PORNIRE/OPRIRE [2] timp de 3 secunde. Aparatul pornește și este astfel deblocat.

## Utilizarea

1. Pieptănați părul cu un pieptene cu dinți rari pentru a-l descurca. Părul trebuie să fie uscat, curat și să nu prezinte urme de produse cosmetice.
2. Împingeți în jos sistemul de blocare a plăcilor [3] pentru a debloca aparatul (a se vedea imaginea [B]). Verificați dacă recipientul de colectare [5] este introdus.
3. Porniți aparatul folosind tasta PORNIRE/OPRIRE [2]. Folosind tasta PORNIRE/OPRIRE [2], selectați direcția de utilizare corectă. Direcția de utilizare corectă depinde de mâna cu care, resp. partea capului pe care utilizați aparatul. Săgețile verzi de pe afișaj [1] ar trebui să fie orientate spre podea în timpul utilizării.
4. Împărțiți părul în șuvițe cu o lățime de aproximativ 2-3 cm.
5. Întindeți șuvița și așezați-o, la rădăcina părului, între plăci (a se vedea imaginea [C]).
6. Deplasați aparatul ușor și uniform de la rădăcina părului până la vârfuri (a se vedea imaginea [D]). Vârfurile uscate și deteriorate ale părului sunt tăiate și ajung în recipientul de colectare [5].
7. Pentru a opri aparatul, apăsați tasta PORNIRE/OPRIRE [2], până când dispare săgeata verde de pe afișaj.
8. Apăsați cele două plăci și împingeți în sus sistemul de blocare a plăcilor [3].

## 5. CURĂȚAREA ȘI ÎNTREȚINEREA



### AVERTIZARE

Pericol de vătămare/strivire! Opriti aparatul înainte de a demonta recipientul de colectare **5** de la aparat. Nu introduceți mâna în compartimentul pentru lame, prin partea din spate, în timp ce aparatul este pornit!

1. Împingeți recipientul de colectare **5** pentru a-l deschide. Curățați recipientul de colectare **5** și compartimentul pentru lame **4** cu pensula de curățare după fiecare utilizare.
2. Carcasa aparatului poate fi curățată cu o lavetă moale, umezită în apă caldă.
3. Aparatul dumneavoastră nu necesită efectuarea de lucrări de întreținere.
4. Protejați aparatul împotriva prafului, murdăriei și umidității.
5. Nu curățați niciodată aparatul în mașina de spălat!
6. Nu utilizați niciodată agenți de curățare agresivi, abrazivi sau caustici, obiecte de curățare ascuțite sau perii tari!

## 6. ELIMINAREA CA DEȘEU



### AVERTIZARE

Acumulatorul montat nu poate fi detașat în vederea eliminării ca deșeu. Pericol de explozie și vătămare. Acumulatorul litiu-ion utilizat pentru acest aparat nu trebuie aruncat în gunoiul menajer, ci trebuie eliminat în mod corespunzător. Pentru informații privind eliminarea ca deșeu, vă rugăm să contactați vânzătorul autorizat sau instituțiile publice responsabile de eliminare. La eliminarea ca deșeu, trebuie să aveți grijă ca aparatul să conțină acumulatorul. Înainte de eliminarea ca deșeu, descărcați acumulatorul. Porniți aparatul și țineți-l pornit până când se descarcă acumulatorul.



Pentru protejarea mediului înconjurător, aparatul nu trebuie eliminat la gunoiul menajer la finalul duratei de viață. Eliminarea ca deșeu se poate realiza prin intermediul centrelor de colectare corespunzătoare din țara dumneavoastră. Respectați dispozițiile locale privind eliminarea ca deșeu a materialelor. Eliminați aparatul ca deșeu conform prevederilor Directivei CE privind deșeurile de echipamente electrice și electronice – WEEE (Waste Electrical and Electronic Equipment).

Pentru întrebări suplimentare, adresați-vă autorității locale responsabile cu eliminarea deșeurilor.

Puteți obține informații despre centrele de colectare a deșeurilor de echipamente, de exemplu, de la administrația locală, de la firmele locale de salubritate sau de la comerciantul dumneavoastră.

## 7. DATE TEHNICE

Dimensiuni	25,6 x 4,1 x 4,4 cm
Greutate	261 g
Intrare aparat	5,0 V $\overline{=}$ 1,0 A
Condiții ambiante	Aprobat numai pentru utilizare în interior
Acumulator: Capacitate Tensiune nominală Denumirea tipului	1800 mAh 3,7 V Litiu-ion

Ne rezervăm dreptul de a efectua modificări de natură tehnică.

Declarația de conformitate pentru acest produs poate fi accesată la următoarea adresă:

<https://www.beurer.com/web/we-landingpages/de/cedeclarationofconformity.php>

## 8. GARANȚIE

Pentru informații suplimentare privind garanția și condițiile de garanție, consultați broșura de garanție inclusă în pachetul de livrare.



Beurer GmbH • Söflinger Str. 218 • 89077 Ulm (Germany)  
[www.beurer.com](http://www.beurer.com) • [www.beurer-healthguide.com](http://www.beurer-healthguide.com)

