

# beurer

## HT 55



**RO** Ondulator

Instrucțiuni de utilizare

CE

## Pachet de livrare

Ondulator/Prezentele instrucțiuni de utilizare

### Cuprins

<b>1. Destinația de utilizare .....</b>	<b>3</b>	<b>7. Tipuri de bucle .....</b>	<b>11</b>
<b>2. Explicația simbolurilor .....</b>	<b>4</b>	7.1 Bucle clasice .....	11
<b>3. Utilizarea conform destinației .....</b>	<b>5</b>	7.2 Bucle lejere.....	11
<b>4. Descrierea aparatului.....</b>	<b>5</b>	7.3 Bucle voluminoase.....	12
<b>5. Instrucțiuni de siguranță.....</b>	<b>6</b>	7.4 Bucle inelate.....	12
<b>6. Utilizare .....</b>	<b>7</b>	<b>8. Curățarea și întreținerea aparatului.....</b>	<b>12</b>
6.1 Înainte de utilizare .....	7	<b>9. Date tehnice.....</b>	<b>13</b>
6.2 Pornirea utilizării .....	8	<b>10. Eliminarea ca deșeu .....</b>	<b>13</b>
6.3 După tratament .....	10		

### **AVERTIZARE**

- Aparatul este destinat exclusiv utilizării în gospodărie/în mediul privat, nu în domeniul comercial.
- Acest aparat poate fi utilizat de copii peste 8 ani și de persoane cu capacități fizice, senzoriale sau mintale reduse sau fără experiență și cunoștințe necesare numai dacă aceste persoane sunt supravegheate sau dacă au fost informate cu privire la utilizarea în siguranță a aparatului și înțeleg pericolele care rezultă din aceasta.
- Copiilor nu le este permis să se joace cu aparatul.
- Lucrările de curățare și întreținere destinate utilizatorului nu trebuie efectuate de copii fără a fi supravegheați.
- În cazul în care cablul de racordare la rețea al acestui aparat este deteriorat, acesta trebuie schimbat de către producător sau serviciul pentru clienți al acestuia sau de către o persoană cu o calificare similară pentru a evita riscurile.

- Dacă folosiți aparatul în baie trebuie să scoateți cablul din priză după utilizare, deoarece apropierea față de apă reprezintă un pericol chiar dacă aparatul este oprit.
- Nu utilizați niciodată aparatul în apropierea căzilor, chiuvetelor, dușurilor sau a altor vase care conțin apă sau alte lichide – pericol de electrocutare!
- Ca protecție suplimentară se recomandă instalarea unui sistem de protecție împotriva curentului vagabond RCD cu un curent de declanșare calculat de maximum 30 mA în circuitul electric al băii. Informații în acest sens sunt oferite de firma locală specializată în domeniul instalațiilor electrice.



**Citiți cu atenție aceste instrucțiuni de utilizare, păstrați-le pentru consultarea ulterioară, puneți-le și la dispoziție altor utilizatori și respectați indicațiile.**

## **1. Destinația de utilizare**











Cu ajutorul ondulatorului puteți crea bucle sau onduleuri. Datorită utilizării simple, puteți obține fără efort coafuri superbe, fie că sunt bucle simple de tipul Beach Waves, fie că este un look elegant, demn de covorul roșu.

Articulația rotativă de 360° la nivelul cablului de alimentare permite o manevrare flexibilă. Stratul ceramic de acoperire al barei de încălzire asigură o repartizare uniformă a căldurii și o structură netedă a suprafeței. Astfel, ondulatorul asigură realizarea unei coafuri într-un mod blând.

Ondulatorul poate fi utilizat numai în scopul descris în prezentele instrucțiuni de utilizare. Producătorul nu poate fi tras la răspundere pentru defecțiunile produse ca urmare a utilizării necorespunzătoare sau neglijente a aparatului.

## 2. Explicația simbolurilor

Următoarele simboluri apar în instrucțiunile de utilizare, respectiv pe aparat.

 <b>Pericol</b>	Nu utilizați aparatul în apropierea apei sau în apă (de ex. chiuvete, dușuri, căzi) – pericol de electrocutare!
 <b>Avertizare</b>	Indicație de avertizare privind pericolele de rănire sau pericolele pentru sănătatea dumneavoastră.
 <b>Atenție</b>	Indicație de siguranță privind posibile defecțiuni ale aparatului/accesoriilor.
 <b>Indicație</b>	Indicație privind informații importante.
	Țineți cont de instrucțiunile de utilizare
	Producător
	Clasa de protecție II
	Sigla CE
	Eliminare în conformitate cu prevederile Directivei WEEE (Waste Electrical and Electronic Equipment) privind deșeurile de echipamente electrice și electronice
<b>Hz</b>	Frecvență
<b>W</b>	Putere
	Simbol blocat

### 3. Utilizarea conform destinației

Ondulatorul poate fi utilizat exclusiv pentru aranjarea și coafarea personală, în domeniul privat! Nu utilizați ondulatorul pe păr sintetic. Nu utilizați ondulatorul la animale.



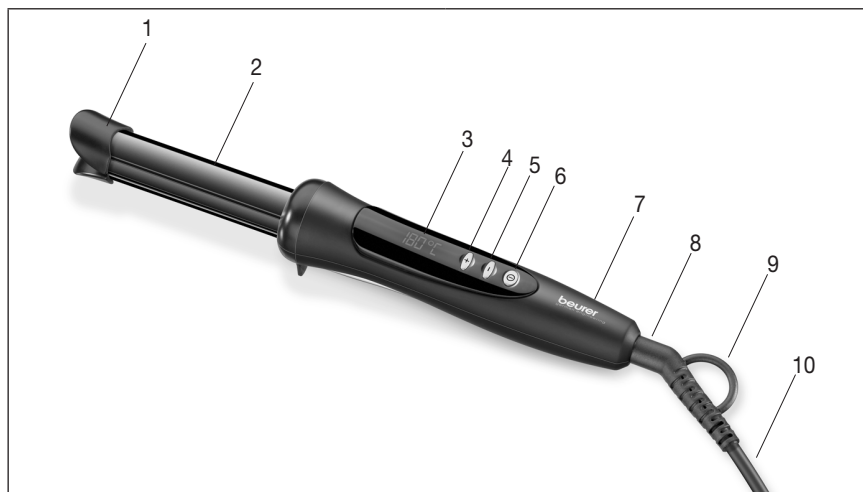
#### Avertizare

**Utilizați aparatul exclusiv:**

- pentru uz extern.
- în scopul pentru care a fost creat și în modul specificat în prezentele instrucțiuni de utilizare.

Utilizarea necorespunzătoare poate fi periculoasă!

### 4. Descrierea aparatului



1. Vârf Cool Touch	7. Mâner
2. Bare de încălzire	8. Articulație rotativă
3. Indicator de temperatură cu LCD	9. Ureche de suspendare
4. Buton pentru mărirea temperaturii (+)	10. Cablu de alimentare
5. Buton pentru reducerea temperaturii (-)	
6. Tasta Pornit/Oprit (ⓘ)	

## 5. Instrucțiuni de siguranță



### Pericol

**Pentru a evita probleme de sănătate, se recomandă neapărat evitarea utilizării aparatului în următoarele situații:**

- Nu scufundați niciodată aparatul în apă sau în alt lichid!  
Pericol de electrocutare!
- În cazul în care aparatul cade în apă, în ciuda tuturor măsurilor de siguranță, scoateți imediat ștecărul din priză! Nu băgați mâna în apă!  
Pericol de electrocutare!
- Înainte de o nouă utilizare, solicitați verificarea aparatului de către o firmă de specialitate autorizată! Pericol de moarte prin electrocutare!
- Dacă aparatul a căzut sau a suferit alte daune, acesta nu mai trebuie utilizat. Pericol de electrocutare și accidentare!
- În cazul unei defecțiuni vizibile a aparatului, a cablului/ștecărului [10] sau a accesoriilor. În cazul în care aveți îndoieli, nu utilizați aparatul și adresați-vă comerciantului dumneavoastră sau serviciului pentru clienți. Pericol de electrocutare!
- Nu lăsați copiii în apropierea materialelor de ambalare – pericol de asfixiere!
- Nu utilizați cabluri prelungitoare în baie pentru a asigura accesul rapid la ștecărul cablului în caz de necesitate.



### Avertizare

**Pentru a evita probleme de sănătate, respectați următoarele puncte:**

- Asigurați-vă că în apropierea aparatului nu se află lichide ușor inflamabile. Pericol de incendiu!
- Poziționați aparatul numai pe un suport neinflamabil. Pericol de incendiu!
- Nu este permisă acoperirea aparatului – pericol de incendiu!
- Nu utilizați aparatul pe păr sintetic – pericol de incendiu!



### Indicații

- Înaintea folosirii aparatului se va îndepărta întregul ambalaj.
- Conectați aparatul numai la o priză cu tensiunea menționată pe plăcuța de fabricație.
- Trageți numai de ștecăr [10] când scoateți cablul de alimentare din priză.
- Nu utilizați piese suplimentare care nu sunt recomandate de producător sau care nu sunt comercializate ca accesorii.
- Nu sunteți autorizat în niciun caz să demontați sau să reparați aparatul, în caz contrar nefiind posibilă garantarea unei funcționări ireproșabile. În caz de nerespectare pierdeți garanția.
- În cazul defectării sau deteriorării, aparatul trebuie reparat de către o firmă de specialitate autorizată.

- În timpul utilizării, nu lăsați în nicio situație aparatul nesupravegheat.
- Nu utilizați aparatul în aer liber.
- Dacă înstrăinați aparatul unor terți, trebuie să le predați și aceste instrucțiuni de utilizare.

## 6. Utilizare

### 6.1 Înainte de utilizare



#### Avertizare

**Pentru a evita probleme de sănătate, respectați următoarele puncte înainte de utilizare:**

- Poziționați-vă pe o suprafață uscată, care nu prezintă conductibilitate electrică. Pericol de electrocutare!
- Asigurați-vă că nu aveți mâinile ude! Pericol de electrocutare!
- Părul dumneavoastră nu trebuie să fie ud! Pericol de electrocutare!
- Barele de încălzire [2] ale ondulatorului pot fi foarte fierbinți. În cazul în care ondulatorul este încins, prindeți aparatul numai de mâner [7] sau de vârful Cool Touch – pericol de arsuri și de incendiu!
- Nu atingeți barele de încălzire [2]. Pericol de provocare a arsurilor!
- Nu prindeți obiecte între barele de încălzire [2].
- Opriți imediat aparatul dacă este defect sau dacă apare o defecțiune în timpul folosirii și scoateți ștecărul din priză.

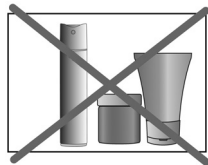


#### Atenție

- Descurcați cablul de alimentare [10] dacă acesta este răsucit.
- Nu trageți, nu răsuciți și nu îndoiiți cablul de alimentare [10], nu îl trageți și nu îl poziționați peste/pe obiecte tăioase, ascuțite sau suprafețe încinse.
- Nu prindeți cablul de alimentare [10] de exemplu între sertare, uși sau între barele de încălzire [2]. Cablurile de alimentare [10] deteriorate sau răsucite cresc pericolul de electrocutare!

## 6.2 Pornirea utilizării

1. Uscați-vă complet părul înainte de utilizarea ondulatorului.



2. Asigurați-vă că nu sunt aplicate produse de coafat în părul dumneavoastră. Excepție fac produsele care protejează părul împotriva căldurii.


3. Pieptănați-vă pentru a descurca părul.



4. Introduceți ștecherul de rețea în priză corespunzătoare, în afișajul LCD al temperaturii [3] apare „OFF”. Pentru a porni ondulatorul, apăsați tasta PORNIRE/OPRIRE [6]. În afișajul de temperatură LCD [3] se afișează temperatura setată la momentul actual. Etapa de încălzire este indicată prin iluminarea intermitentă a afișajului de temperatură. Dacă temperatura rămâne aprinsă, ondulatorul a atins treapta de temperatură setată și poate fi utilizat.






5. Reglați treapta de temperatură dorită cu ajutorul tastei (+) [4], respectiv al tastei (-) [5]. În afișajul de temperatură LCD [3] se afișează treapta de temperatură setată la momentul actual. Temperatura poate fi setată prin apăsarea de două ori a tastei PORNIT/OPRIT [6]. Pe ecran se afișează simbolul de blocare .

Recomandăm următoarele setări de temperaturi:

**Indicație:**

Ondulatorul dispune de o funcție de blocare automată a tastelor, care se activează automat după 30 de secunde. Aparatul poate fi oprit numai dacă funcția de blocare a tastelor este dezactivată. Pentru a dezactiva funcția de blocare a tastelor, apăsați de două ori tasta PORNIT/OPRIT [6]. Simbolul de blocare  se stinge.

Treapta de temperatură	Tip de păr
100°C până la 140°C	Păr fin, casant, vopsit, vopsit blond
140°C până la 160°C	Păr normal
160°C până la 200°C	Păr puternic și rezistent

6. Împărțiți părul în șuvițe individuale cu o lățime de aproximativ doi centimetri. Întindeți șuvița la vârf.



7. Introduceți șuvița în fanta dintre cele două bare de încălzire [2]. În acest sens, aveți grijă să păstrați mâna la o distanță suficientă față de barele de încălzire [2].



8. Deplasați ondulatorul de-a lungul șuviței până la rădăcina firului de păr. Mențineți poziția ondulatorului. Aveți grijă ca barele de încălzire [2] să nu atingă direct pielea capului sau mâinile.



9. Rotiți ondulatorul la 360° și deplasați-l încet în jos, pe toată lungimea șuviței. Unghiul de înclinare al ondulatorului trebuie să fie menținut a nu încurca șuvița în timpul coafării.

**Indicație:** După 30 de minute, aparatul comută în modul Stand-by (100°C). După 45 de minute, aparatul se oprește automat, iar acest lucru este indicat prin iluminarea intermitentă a afișajului de temperatură LCD [3].



### 6.3 După tratament

1. Pentru a opri ondulatorul după utilizare, apăsați din nou tasta Pornire/Oprire [6] timp de trei secunde. În prealabil, trebuie să dezactivați blocarea tastelor. În afișajul de temperatură LCD [3] se afișează „OFF”. Ondulatorul este acum oprit.
2. După fiecare utilizare, scoateți ștecărul din priză. Nu înfășurați cablul de alimentare în jurul aparatului!
3. Amplasați ondulatorul pe o suprafață stabilă, orizontală și neinflamabilă pentru a se răci. Aveți grijă ca barele de încălzire [2] să nu atingă direct suprafața de dedesubt! Pericol de incendiu!
4. Așteptați până când barele de încălzire [2] ale ondulatorului s-au răcit complet. Depozitați ondulatorul într-un loc uscat, la care nu au acces copiii. Alternativ, puteți atârna ondulatorul de urechea de suspendare [9].

## 7. Tipuri de bucle

Cu ajutorul ondulatorului, puteți încerca diferite tipuri de bucle într-un mod foarte simplu.

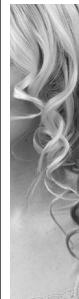
### 7.1 Bucle clasice



Așezați șuvița între barele de încălzire și deplasați-le până la scalp.



Rotiți ondulatorul la 360° și deplasați-l încet în jos.



Rezultatul este o buclă clasică.

#### **i** Indicație

Pentru a oferi mai multă rezistență buclei, deplasați ondulatorul mai încet de-a lungul șuviței.

### 7.2 Bucle lejere



Așezați șuvița între barele de încălzire și deplasați-le până la scalp.



Rotiți ondulatorul la 360° și deplasați-l încet în jos.



Realizați bucla prin deplasarea de sus în jos a ondulatorului

Rezultatul este o buclă lejeră.

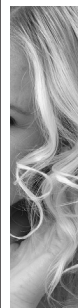
### 7.3 Bucle voluminoase



Așezați șuvița între barele de încălzire și deplasați-le până la scalp.



Rotiți ondulatorul la 360° și deplasați-l încet în sus, pe toată lungimea șuviței.



Realizați bucla prin deplasarea ondulatorului din interior spre exterior.

Rezultatul este o buclă voluminoasă.

### 7.4 Bucle inelate



Așezați șuvița între tijele de încălzire. Mențineți ondulatorul în poziție înclinată și apropați de scalp.



Rotiți ondulatorul menținut în poziție înclinată la 360° și deplasați-l rapid în jos, pe toată lungimea șuviței.



Rezultatul este o buclă inelată.

## 8. Curățarea și întreținerea aparatului

### ⚠ Avertizare

- Înainte de curățare, scoateți întotdeauna ștecărul din priză. Pericol de electrocutare!
- Evitați pătrunderea apei în interiorul aparatului! Pericol de electrocutare!
- Nu curățați aparatul cu lichide ușor inflamabile! Pericol de incendiu!

## Indicații

- Ondulatorul nu necesită întreținere.
- Protejați ondulatorul de praf, impurități și umiditate.
- Nu spălați ondulatorul în mașina de spălat vase!
- Nu utilizați niciodată agenți de curățare agresivi, abrazivi sau caustici, obiecte de curățare ascuțite sau perii tari!
- Ondulatorul poate fi curățat cu o lavetă moale, umezită în apă caldă.
- Uscați cu atenție ondulatorul și accesoriile după curățare!

## 9. Date tehnice

Greutate	cca. 337 g
Alimentarea cu tensiune	100-240 V~, 50/60 Hz
Consum de putere	35-40 W
Domeniu de temperatură	aprox. 100-200°C
Clasă de protecție	II
Condiții ambiante	Aprobat numai pentru utilizarea în interior
Domeniul de temperaturi admis	-10 până la +40°C

Ne rezervăm dreptul de a efectua modificări de natură tehnică.

## 10. Eliminarea ca deșeu

În vederea protejării mediului înconjurător, aparatul nu trebuie eliminat cu reziduurile menajere la finalul duratei de viață.

Eliminarea se poate realiza prin intermediul centrelor de colectare corespunzătoare din țara dumneavoastră. Eliminați aparatul conform prevederilor Directivei WEEE (Waste Electrical and Electronic Equipment) privind aparatele electrice și electronice vechi.

Pentru întrebări suplimentare, adresați-vă autorității locale responsabile pentru eliminarea deșeurilor.







