

# beurer

## LB 88

R0



**RO** Umidificator de aer  
Instrucțiuni de utilizare

## Stimată clientă, stimate client,

Ne bucurăm că ați optat pentru un produs din sortimentul nostru. Marca noastră este sinonimă cu produse de calitate, testate riguros, din domenii precum căldură, greutate, tensiune, temperatură corporală, puls, terapie, masaj, frumusețe, îngrijire bebeluși și aer.

Vă rugăm să citiți cu atenție aceste instrucțiuni de utilizare, să le păstrați pentru consultarea ulterioară, să le puneți la dispoziția altor utilizatori și să respectați indicațiile.

Cu deosebită considerație,

Echipa Beurer.

## Pachet de livrare

- Bază umidificator
- Rezervor de apă umidificator
- 15 tablete aromatice
- 15 discuri anticalcar
- Pensulă pentru curățat
- Prezentele instrucțiuni de utilizare



## AVERTIZARE

- Acest aparat poate fi utilizat de copii peste 8 ani și persoane cu capacitate fizică, senzorială sau mentală limitată sau fără experiență și cunoștințe necesare numai dacă sunt supravegheate sau dacă au fost informate cu privire la utilizarea în siguranță a aparatului și înțeleg pericolele care rezultă din aceasta.
- Copiilor nu le este permis să se joace cu aparatul.
- Lucrările de curățare și întreținere destinate utilizatorului nu trebuie efectuate de copii nesupravegheați.
- Scoateți aparatul din priză în timpul umplerii și curățării.
- Când se folosește cu funcția de evaporare a apei activată, vaporii produși sunt fierbinți – pericol de opărire.
- Nu utilizați detergenți care conțin solvenți.
- În cazul în care cablul de racordare la rețea al acestui aparat este deteriorat, acesta trebuie schimbat de către producător sau serviciul pentru clienți al acestuia sau de către o persoană cu o calificare similară pentru a evita riscurile.

## 1. Explicația simbolurilor

Următoarele simboluri apar în instrucțiunile de utilizare și pe plăcuța de identificare:



**AVERTIZARE**  
dumneavoastră.

Indicație de avertizare privind pericolele de rănire sau pericolele pentru sănătatea



**ATENȚIE**

Indicație de siguranță privind posibile daune la nivelul aparatului/accesoriilor sau daune materiale, de exemplu, prin scurgerea apei.



**Notă**

Indicație privind informații importante.



Aparatul prezintă izolație dublă de protecție și corespunde clasei de protecție 2.

## 2. Prezentare

Omul petrece majoritatea timpului său în spații închise. Pentru un aer ideal în încăpere se recomandă o umiditate atmosferică relativă de 40 până la 60 %. În special iarna se coboară frecvent sub această valoare în cazul în care aerul rece cu umiditate redusă pătrunde în spațiile de locuit și se încălzește aici.

Acest aer uscat din încăperea preia umiditatea și usucă astfel mucoasele și pielea, dar și mobilierul.

Umiditatea prea scăzută a aerului din încăperea produce o serie de efecte negative:

- mucoasele și buzele se usucă
- ochii ustură
- este favorizată apariția infecțiilor și a afecțiunilor căilor respiratorii
- lipsă de atenție, oboseală și probleme de concentrare
- sunt afectate animalele de casă și plantele de apartament
- este favorizată formarea prafului
- încărcarea electrostatică a materialelor textile și fibrelor sintetice, de exemplu covoare și mochete
- au de suferit mobilierul de lemn și, în special, parchetul
- se produce dezacordarea instrumentelor muzicale.

Umidificatorul de aer LB88:

- funcționează cu tehnologia duală pentru atomizarea cu ultrasunete și evaporarea apei,
- prezintă o capacitate de umidificare crescută, max. 550 ml/h,
- este adecvat pentru încăperi cu o mărime de până la 48 <sup>2</sup>,
- umidifică aerul într-un mod foarte igienic – este posibilă distrugerea bacteriilor prin încălzire,
- este potrivit pentru utilizarea împreună cu aditivi aromatici,
- în funcție de duritatea apei, poate fi utilizat împreună cu discuri anticalcar pentru a se evita depunerile accentuate de calcar,
- funcționare silențioasă,
- se oprește automat când nu mai este apă,
- este ușor de curățat cu ajutorul pensulei.

## 3. Utilizare conform destinației

Acest umidificator de aer este destinat umidificării aerului din încăperea.

Aparatul este destinat utilizării private.



**AVERTIZARE**

- Dacă suferiți de o afecțiune gravă a căilor respiratorii sau pulmonară, consultați-vă medicul înainte de utilizarea umidificatorului.
- Aparatul trebuie folosit numai în scopul descris în prezentele instrucțiuni de utilizare. Producătorul nu poate fi tras la răspundere pentru defecțiuni produse ca urmare a utilizării necorespunzătoare sau neglijente a aparatului.

## 4. Instrucțiuni de siguranță

Citiți cu atenție prezentele instrucțiuni de utilizare! Nerespectarea următoarelor indicații poate conduce la vătămări corporale sau daune materiale. Păstrați instrucțiunile de utilizare și permiteți și altor utilizatori accesul la acestea. Predați aceste instrucțiuni la înstrăinarea aparatului.



### AVERTIZARE

Nu lăsați ambalajul la îndemâna copiilor. Există pericol de asfixiere.

### Pericol de electrocutare



### AVERTIZARE

Fiind un aparat electric, acest umidificator de aer se va utiliza cu atenție și precauție pentru a evita pericolul de electrocutare.

- Prin urmare, utilizați aparatul
  - numai la tensiunea de rețea menționată pe aparat,
  - doar dacă aparatul sau accesoriile acestuia nu prezintă defecte vizibile,
  - niciodată în timpul unei furtuni.
- În cazul defectelor sau deranjamentelor în funcționare, opriți imediat aparatul și scoateți-l din priză. Nu trageți de cablul electric sau de aparat pentru a scoate ștecărul din priză. Nu țineți și nu transportați niciodată aparatul de cablul de alimentare. Nu apropiați cablurile de suprafețele calde.
- Prin urmare, utilizați aparatul doar în spații interioare uscate (de exemplu, nu-l utilizați niciodată în cadă, la saună).
- Nu băgați niciodată mâna după un aparat căzut în apă. Scoateți imediat ștecărul din priză.
- Nu utilizați aparatul dacă acesta sau accesoriile sale prezintă defecte vizibile.
- Nu expuneți aparatul șocurilor și nu-l lăsați să cadă.
- Nu blocați cablul de alimentare.
- Asigurați-vă că ștecărul și cablul de alimentare nu intră în contact cu apa, aburii sau alte lichide.

### Reparații



### AVERTIZARE

- Efectuarea lucrărilor de reparații la echipamentele electrice este permisă numai persoanelor de specialitate. Reparațiile efectuate în mod necorespunzător pot cauza pericole majore pentru utilizator. Pentru efectuarea reparațiilor, contactați serviciul pentru clienți sau un comerciant autorizat.

### Pericol de incendiu



### AVERTIZARE

Utilizarea necorespunzătoare sau nerespectarea prezentelor instrucțiuni de utilizare prezintă în anumite condiții pericol de incendiu!

Prin urmare, nu utilizați umidificatorul de aer

- acoperit, de exemplu, cu o pătură, pernă, ...
- în apropierea benzinei sau a altor substanțe ușor inflamabile.

### Pericol de opărire



### AVERTIZARE

Când se folosește cu funcția de evaporare a apei activată, vaporii produși sunt fierbinți.

- În timpul funcționării, nu țineți în niciun caz mâinile și fața deasupra duzelor de pulverizare.
- Evitați contactul cu suprafețe fierbinți.
- Nu încercați să îndepărtați duzele de pulverizare sau discul anticalcar în timpul funcționării sau în decurs a 15 minute de la oprire și scoatere din priză. Aceste elemente trebuie îndepărtate numai în scop de curățare.
- Deoarece în umidificatorul de aer pot exista temperaturi ridicate, vă rugăm să luați măsuri de precauție corespunzătoare, în special în prezența copiilor, și amplasați aparatul într-un loc la care nu au acces copiii.

## Manipulare



### ATENȚIE

Aparatul trebuie oprit și scos din priză după fiecare utilizare și înainte de fiecare operațiune de curățare.

- Aparatul trebuie folosit numai în scopul descris în prezentele instrucțiuni de utilizare. Producătorul nu poate fi tras la răspundere pentru defecțiuni produse ca urmare a utilizării necorespunzătoare sau neglijente a aparatului.
- Acest aparat nu este destinat utilizării de către persoane (inclusiv copii) cu abilități fizice, senzoriale sau psihice limitate sau care nu dețin experiență și/sau cunoștințe suficiente, cu excepția cazului în care sunt monitorizate de o persoană competentă responsabilă pentru siguranța lor sau când primesc indicații din partea acestora la utilizarea aparatului.
- Copiii trebuie supravegheați pentru a nu se juca cu acest aparat.
- Amplasați cablul de alimentare într-o zonă unde nu există pericol de împiedicare.
- Nu introduceți obiecte în orificiile aparatului.
- Nu așezați obiecte pe aparat.
- Protejați aparatul împotriva temperaturilor ridicate.
- Evitați daune cauzate de apă printr-o manipulare cu grijă (de exemplu daune cauzate prin stropirea apei în cazul pardoselilor din lemn).
- În situația în care aparatul se răstoarnă din greșeală, există riscul scurgerii apei, chiar dacă aparatul este oprit și nu este conectat la priză.
- Zona din împrejur a umidificatorului poate deveni umedă.
- În contact cu apă cu conținut de calcar se poate forma o depunere de culoare albă.
- Nu poziționați aparatul pe sol, ci într-un loc înălțat (de exemplu pe o masă, pe o comodă).
- Poziționați aparatul astfel încât ceața să nu fie pulverizată asupra obiectelor.
- Goliți apa rămasă dacă nu utilizați aparatul.
- Protejați aparatul împotriva temperaturilor ridicate.

## Eliminarea ca deșeu

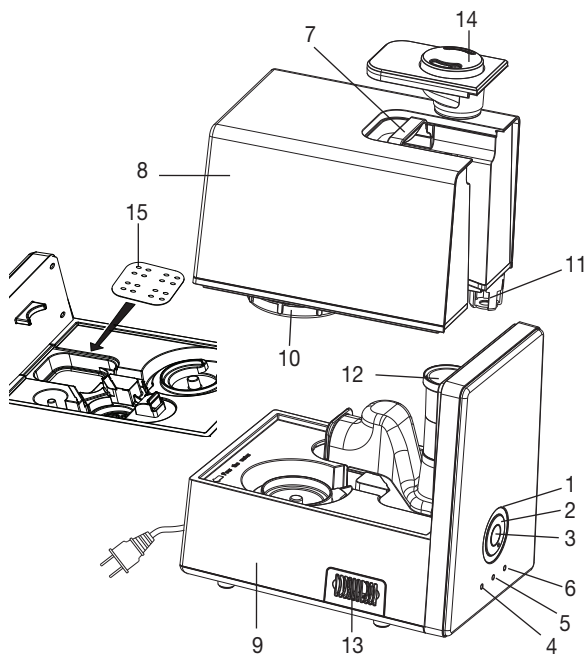
Vă rugăm să eliminați aparatul conform prevederilor Directivei – WEEE (Waste Electrical and Electronic Equipment) privind aparatele electrice și electronice vechi.

Pentru întrebări suplimentare adresați-vă autorității responsabile cu eliminarea deșeurilor.



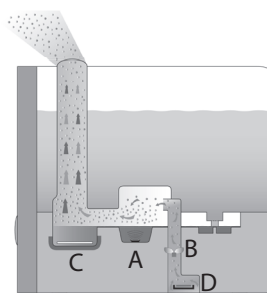
## 5. Descrierea aparatului

1. Buton de reglare rotativ
2. Inel de operare iluminat pentru indicarea funcționării
3. Tastă pentru comutarea funcției de evaporare a apei
4. Indicator cu LED pentru evaporarea apei treapta 1
5. Indicator cu LED pentru evaporarea apei treapta 2 (când luminează 4+5 treapta 3)
6. Indicator nivel apă
7. Mâner (când se înlătură duzele de pulverizare)
8. Rezervor de apă
9. Bază umidificator
10. Dop cu filet pentru rezervorul de apă
11. Senzor de nivel
12. Tub de evacuare a aerului
13. Compartiment pentru tablete aromatice
14. Orificiu de pulverizare cu 2 duze
15. Calcar pad



### Schema funcțională

- A Vibrațiile de înaltă frecvență desprind picături minuscule de pe suprafața apei.
- B Curentul de aer al ventilatorului transportă aerul umidificat spre exterior.
- C Suplimentar se poate comuta funcția de evaporare a apei.
- D Dacă se dorește, aparatul poate fi utilizat împreună cu tablete aromatice.



## 6. Punerea în funcțiune

- Deschideți ambalajul din carton.
- Îndepărtați acum toate foliile.
- Verificați aparatul, ștecărul și cablul cu privire la deteriorări.

### Alimentarea cu apă

- Scoateți aparatul din priză când introduceți apă în rezervor.
- Îndepărtați duza de pulverizare.
- Ridicați de mâner rezervorul de apă și întoarceți-l pe partea din spate.
- Pentru a umple rezervorul deschideți dopul cu filet de sub rezervor.
- Introduceți acum apă în rezervor; rezervorul de apă are o capacitate maximă de 6 litri; nivelul apei este vizibil din exterior.

- Încalziți bine rezervorul de apă cu ajutorul dopului cu filet.
- Dacă doriți, puteți introduce acum în bază, în vasul de evaporare, un disc anticalcar (15). Acest lucru este recomandat în cazul unei ape dure.
- Ulterior, rezervorul trebuie să fie fixat pe bază.
- Verificați dacă duza de pulverizare este așezată corect pe rezervorul de apă.



### ATENȚIE

- Nu adăugați în apă uleiuri eterice sau substanțe odorizante. La utilizarea altor aditivi, este posibilă decolorarea și deteriorarea materialului plastic și a membranei de ultrasunete.
- În aparat, utilizați apă potabilă proaspătă.

### Amplasare

- Amplasați umidificatorul de aer pe o suprafață netedă, stabilă și insensibilă la apă.
- Amplasați umidificatorul de aer în apropierea unui radiator pentru a mări puterea de evaporare – în special în spații mari – (nu depășiți o temperatură maximă de 50 °C). Aveți întotdeauna grijă ca tuburile de intrare a aerului și cele de ieșire a aerului să nu fie acoperite, împiedicând curentul de aer.

## 7. Utilizare



### ATENȚIE

Verificați permanent umiditatea aerului din încăperea dumneavoastră. Utilizarea permanentă în regim intens poate produce o umiditate prea ridicată a încăperii. Umiditatea relativă a aerului nu trebuie să depășească 60 %.

### Pornirea aparatului

- Introduceți ștecărul în priză.
- Rotiți regulatorul centrifug din poziția de minim/☺ către dreapta. Luminează inelul de operare albastru. Dacă nu există apă în rezervor sau în situația în care cantitatea disponibilă este insuficientă se aprinde un LED roșu. Din motive de siguranță, aparatul s-a oprit.
- Cu ajutorul regulatorului centrifug, selectați capacitatea de evaporare dorită. Capacitatea de evaporare este de max. 550 ml pe oră.
- Dacă aparatul este pornit, treapta de evaporare a apei 1 a fost deja activată, un LED albastru indicând astfel funcționarea. Prin apăsarea butonului de comandă central (☺), puterea de evaporare a apei urcă la treapta 2 (luminează al doilea LED albastru). Apăsând încă o dată se aprind ambele LED-uri la treapta 3. (Treaptă vaporizator). Evaporarea este complet dezactivată printr-o nouă apăsarea a butonului (nu se aprinde niciun LED).
- În timpul funcționării, controlați periodic nivelul apei și umpleți din nou rezervorul, dacă este cazul.



### Notă

Dacă doriți puteți aplica arome/uleiuri aromatice pe tableta din compartimentul pentru tablete aromatice (13). Acest lucru servește la obținerea unui miros plăcut în încăpere.

## 8. Curățare și depozitare

O curățare periodică este o condiție preliminară pentru o funcționare igienică, fără deranjamente.

Umidificatorul de aer poate fi dezasamblat rapid și fără a fi necesare scule.

Este obligatoriu să goliți complet și să curățați în întregime umidificatorul de aer, dacă aparatul umplut cu apă nu a fost în funcțiune mai mult de 3 zile.

În caz de curățare și igienă insuficiente se pot forma bacterii, alge și ciuperci în apă.

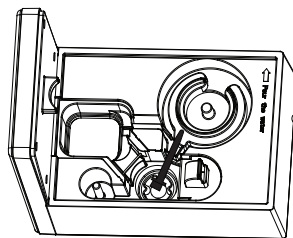
În toate situațiile, recomandăm următoarele intervale pentru efectuarea lucrărilor de curățare.

La interval de trei zile	În caz de necesitate	
x		Curățarea cu pensula a membranei de ultrasunete, clătirea bazei
x		Clătirea rezervorului de apă, înlocuirea apei
	x	Curățarea umidificatorului la interior și exterior
	x	Decalcifiere



### INDICAȚIE

- Curățați aparatul numai conform instrucțiunilor.
- În nicio situație nu este admisă pătrunderea de lichide în bază.
- Nu utilizați detergenți care conțin solvenți.
- Pentru curățare și dezinfectare, utilizați exclusiv soluții de curățare cu concentrație redusă sau oțet/soluții de curățare pe bază de oțet.



### Curățarea cu pensula a membranei de ultrasunete, clătirea bazei



### INDICAȚIE

Goliți apa din bază prin muchia laterală.

- Curățați membrana de ultrasunete folosind peria livrată.

În situația în care în bază rămân reziduuri de impurități, turnați în bază apă limpede, curată și evacuați-o prin muchia laterală.

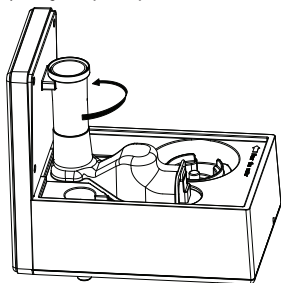
### Curățarea vasului pentru evaporarea apei



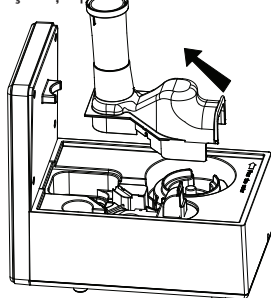
### INDICAȚIE

- În timpul funcționării, vasul pentru evaporarea apei este fierbinte. Înainte de curățare, lăsați aparatul să se răcească suficient.

1) Prindeți tubul de evacuare a aerului într-o mână și rotiți-l ușor spre spate.

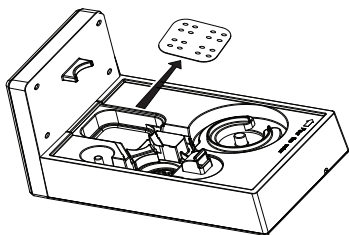


2) Așezați apoi tubul de evacuare a aerului la o parte.



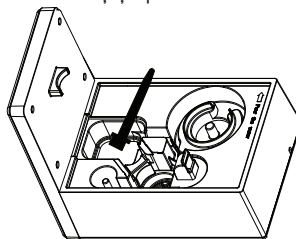


3) Îndepărtați eventual discul anticalcar.



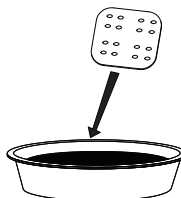
4) Curățați vasul pentru evaporarea aerului folosind peria.

În caz de murdărie accentuată, folosiți un detergent cu acțiune blândă, lăsând să acționeze în vasul umplut cu apă timp de 10-15 minute. Curățați apoi încă o dată cu peria.

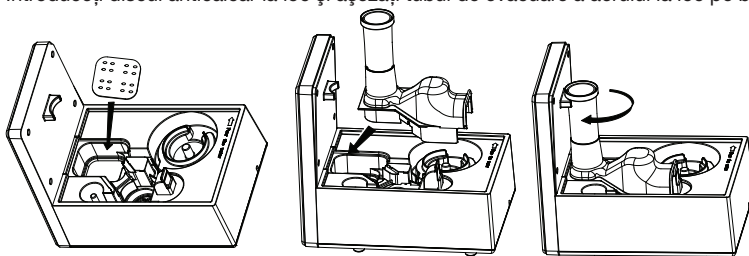


5) Dacă rămân urme de murdărie în vasul de evaporare, introduceți puțină apă proaspătă limpede și evacuați-o prin muchia laterală.

6) Clătiți discul anticalcar în apă limpede.



7) Introduceți discul anticalcar la loc și așezați tubul de evacuare a aerului la loc pe bază.



### Clătirea rezervorului de apă, înlocuirea apei

- Curățați periodic rezervorul de apă, cel târziu săptămânal în cazul utilizării zilnice.
- Utilizați o soluție de curățare cu concentrație scăzută sau oțet/soluții de curățare pe bază de oțet.
- Curățați filetul dopului cu filetul cu ajutorul pensulei.
- Umpleți pe jumătate cu apă rezervorul de apă.
- Închideți etanș rezervorul de apă cu dopul cu filet.
- Întoarceți de câteva ori rezervorul de apă și agitați-l în acest timp.
- Goliți apa complet.
- Repetați procesul cu apă limpede și curată.

### Curățarea umidificatorului la interior și exterior

- Goliți apa din bază prin intermediul muchiei laterale.
- Ștergeți umidificatorul în exterior și interior cu o cârpă umedă.

Pentru curățare, utilizați exclusiv soluții de curățare cu concentrație redusă sau oțet/soluții de curățare pe bază de oțet.

## Decalcifiere

### Decalcifierea membranei de ultrasunete

Apa dură poate conduce la apariția de depuneri de calcar pe aparat și, în special, pe membrana de ultrasunete. Această situație se remarcă prin depunerile de culoare albă. Eliminați periodic calcarul de pe aparat.

- Picurați puțină soluție de decalcifiere pe membrana de ultrasunete.
- Lăsați să acționeze 2 până la 5 minute.
- Curățați membrana de ultrasunete folosind peria.
- Clătiți baza de 2 ori cu apă clară proaspătă.

### Curățarea bazei pe interior

- Introduceți pentru scurt timp o cârpă umedă, moale în soluția de decalcifiere.
- Ștergeți baza la interior cu o cârpă umedă.
- Adăugați cu atenție apă curată, clară în bază.
- Goliți apa din bază prin intermediul cantului lateral.
- Repetați procesul cu apă clară și curată.

### Decalcifierea rezervorului de apă

- Umpleți pe jumătate cu apă rezervorul de apă.
- Adăugați o cantitate redusă de soluție de decalcifiere.
- Închideți etanș rezervorul de apă cu dopul cu filet.
- Întoarceți de câteva ori rezervorul de apă și agitați-l în acest timp.
- Evacuați complet soluția de decalcifiere.
- Clătiți baza de 2 ori cu apă clară proaspătă.

## Depozitare

Dacă nu utilizați aparatul timp îndelungat, vă recomandăm să îl păstrați golit complet, curățat și uscat în ambalajul original într-un mediu uscat și fără să fie exercitată presiune asupra acestuia.

## 9. Piese de schimb

### RECOMANDARE!

În cazul unei ape dure, recomandăm utilizarea filtrului opțional anticalcar pe lângă discurile anticalcar livrate.

### Filtru anticalcar (opțional)

Număr de comandă 162.843. Luați legătura cu punctul de service din țara dumneavoastră.



### INDICAȚIE

- În cazul în care aparatul prezintă depuneri de calcar în ciuda filtrului anticalcar sau dacă se formează depuneri albe în jurul aparatului, este necesară înlocuirea filtrului anticalcar.
- Durata de viață a filtrului anticalcar este de maxim aproximativ 2-3 luni.
- În situația în care aparatul nu este utilizat mai multă vreme, este necesară demontarea filtrului anticalcar din rezervorul de apă și uscarea acestuia.

### Montarea filtrului anticalcar


- Demontați și întoarceți rezervorul de apă.
- Deschideți dopul cu filet al rezervorului de apă.
- Înșurubați filtrul anticalcar pe dopul cu filet.
- Închideți etanș rezervorul de apă cu dopul cu filet.



## 10. Ce fac în cazul în care apar probleme?

Problemă	Cauză	Remediere
Inelul de operare nu luminează	Cablul de alimentare nu este conectat.	Cuplați ștecărul
	Regulatorul rotativ se află în poziția de minim.	Rotiți regulatorul rotativ în direcția acelor de ceasornic către poziția de maxim
Lipsă afișaj cu LED	Cablul de alimentare nu este conectat.	Cuplați ștecărul
	Regulatorul rotativ se află în poziția de minim.	Rotiți regulatorul rotativ în direcția acelor de ceasornic către poziția de maxim
Afișaj cu LED de culoare roșie	Nivelul de apă este prea scăzut, rezervorul de apă este gol.	Umpleți rezervorul de apă.
Nu este evacuată ceața	Afișajul cu LED este roșu.	Umpleți rezervorul de apă.
	Afișajul cu LED nu se aprinde.	Cuplați ștecărul.
Ceața are un miros neobișnuit	Aparat nou.	Demontați rezervorul de apă, rotiți dopul cu filet și demontați-l. Aerisiți rezervorul de apă deschis, gol, într-un loc răcoros, uscat timp de 12 ore.
	Apă stătută sau murdară.	Goliți baza și rezervorul de apă și curățați temeinic. Umpleți cu apă curată rezervorul de apă.
Zgomot neobișnuit	Rezervorul de apă nu are o poziție corectă pe bază.	Demontați rezervorul de apă și poziționați-l corect pe bază. Rezervorul trebuie să fie fixat pe bază.
Zgomot neobișnuit	În rezervor este o cantitate prea scăzută de apă.	Umpleți rezervorul de apă.
	Aparatul nu este poziționat drept și stabil.	Poziționați aparatul pe un suport orizontal și stabil.
Ceața este evacuată pe sub rezervorul de apă.	Rezervorul de apă nu are o poziție corectă pe bază.	Demontați rezervorul de apă. Verificați dacă trecerea bazei către rezervorul de apă este curată. În caz de necesitate, curățați. Poziționați rezervorul de apă corect pe bază. Rezervorul trebuie să fie fixat pe bază.

## 11. Date tehnice

Dimensiuni (L x l x H)	aprox. 29,5 cm x 19,5 cm x 28 cm
Lungimea cablului	aprox. 1,4 m
Greutate proprie	aprox. 2,24 kg
Tensiune/frecvență de rețea	220-240 V AC / 50/60 Hz
Putere nominală	280 de wați
Dimensiunea încăperii	până la 48 m <sup>2</sup>
Capacitate	aprox. 6 litri
Putere de evaporare	550 ml/oră
Explicația simbolurilor	 Aparatul prezintă izolație dublă de protecție și corespunde, prin urmare, clasei de protecție 2.

## 12. Articole de schimb care se reînnoiesc

Denumire	Material	REF
10 bucăți discuri anticalcar	Dacron	163.141
10 bucăți tablete aromatice	Dacron	163.142